

Modélisation Physique Multi-Domaines avec Simulink, Simscape et SimPowerSystems

Laurent VAYLET
Ingénieur d'Application

LMCS 2011 – jeudi 07 avril 2011

Agenda



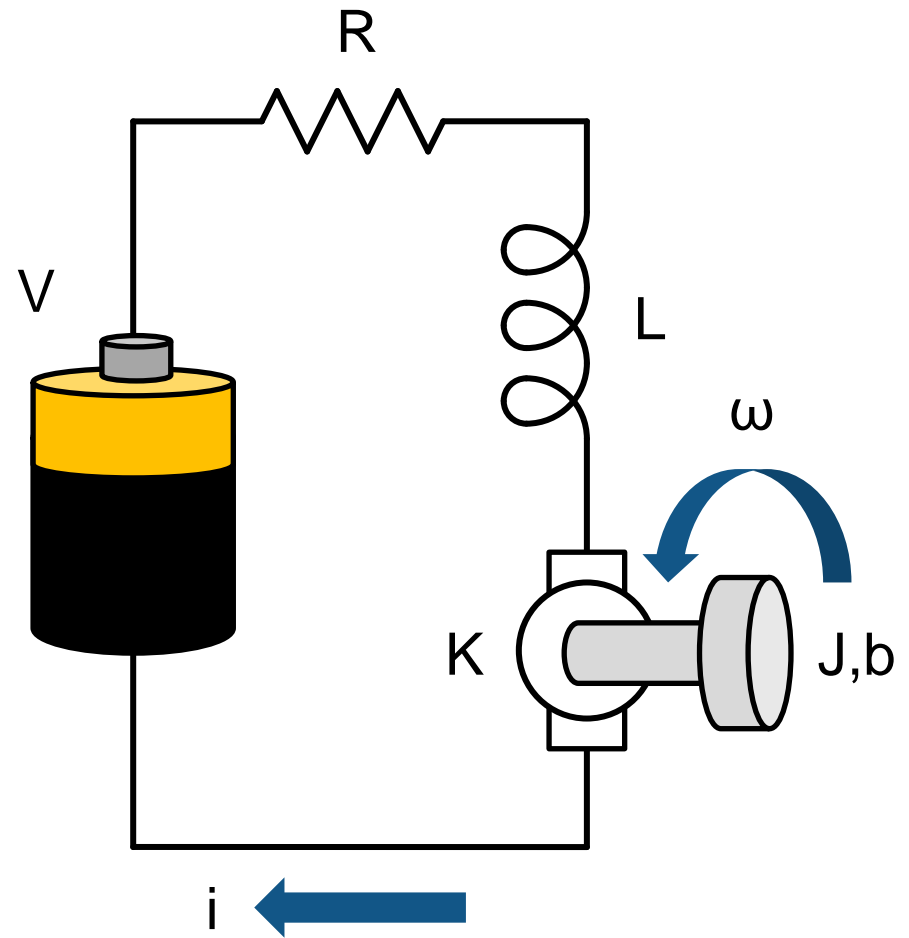
Ergonomie



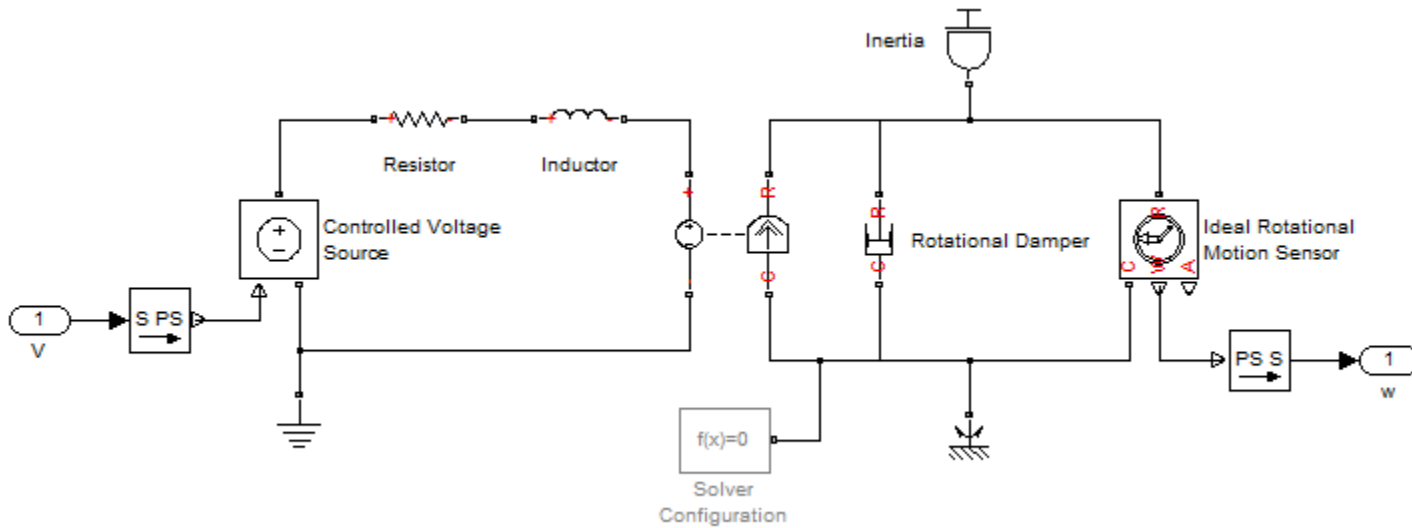
Intégration

Ouverture

Moteur DC

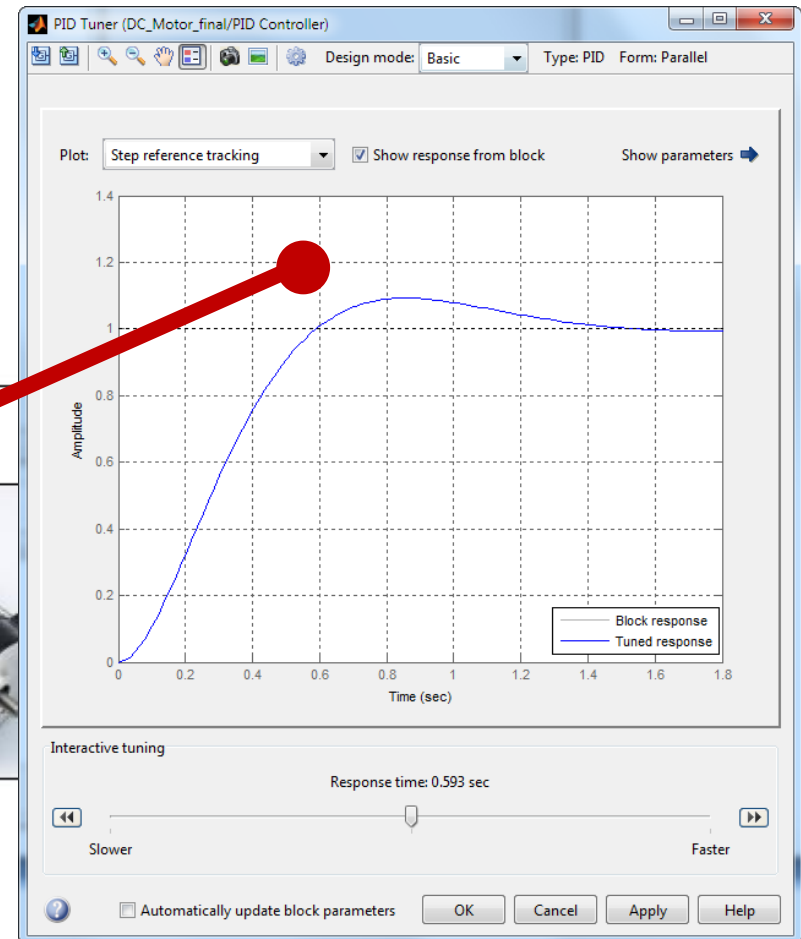
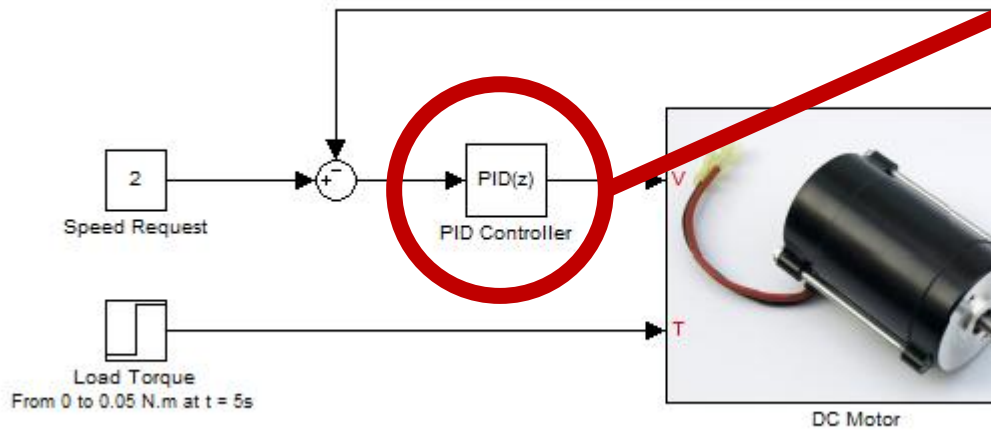


Modélisation Physique Multi-Domaines



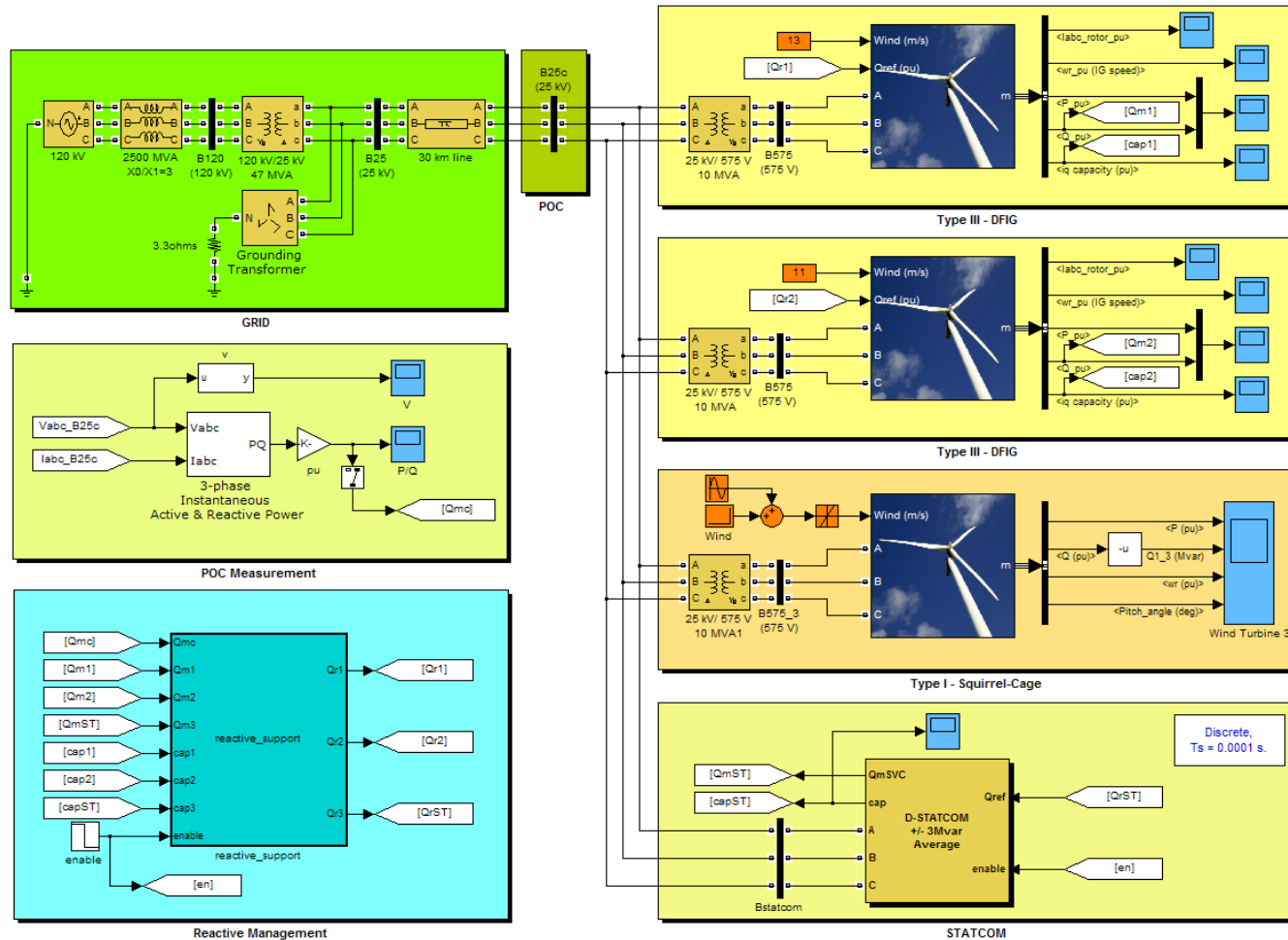
Simscape

Loi de Commande - PID



Simulink Control Design

Electronique de Puissance



SimPowerSystems

Pour résumer...

- **Ergonomie**

Plus besoin de travailler sur les équations

- **Intégration**

Un seul environnement pour le modèle comportemental et la loi de commande

- **Ouverture**

Le langage Simscape permet de créer ses propres composants

Pour plus d'informations...

- <http://www.mathworks.com/physical-modeling/>
- Webinar « [Ferme éolienne](#) » - 12 avril

Questions / Réponses



Laurent VAYLET
laurent.vaylet@mathworks.fr
01 41 14 87 41